



PROGETTO

**SO-STARE
BENE A
SCUOLA**

**ISTITUTO COMPRENSIVO STATALE
"S.A. GUASTELLA"**

**Chiaramonte Gulfi
a.s. 2021/2022**

La Psicologa
Dott.ssa Mirabella Simona

La Dirigente Scolastica
Prof.ssa Beatrice Lauretta

SPORTELLO D'ASCOLTO

COS'È?

È uno spazio fisico e mentale di incontro e confronto con la psicologa. Un luogo riservato e privo di giudizio dove poter riflettere insieme sui propri bisogni ed essere più consapevoli dei propri pensieri, sensazioni ed emozioni.



SPORTELLO D'ASCOLTO

A CHI SI RIVOLGE?

STUDENTI della Scuola Secondaria di 1° grado
per sostenere il benessere personale e
scolastico e rinforzare le loro difese

GENITORI di tutti gli alunni della scuola
per potenziare le competenze
educative e supportare le famiglie
nell'esercizio di una genitorialità piena e
consapevole

INSEGNANTI della scuola di ogni ordine
per confrontarsi e ricercare insieme
strategie educative volte ad aiutare i
propri alunni.



SPORTELLLO D'ASCOLTO

DOVE E QUANDO?

Gli incontri si svolgeranno in presenza, nei vari plessi dell'Istituto o, in base alle necessità, in modalità online, nei giorni e negli orari stabiliti da calendario.

GENNAIO			
LUNEDÌ 24	8.30 - 13.30	Centrale	Secondaria
LUNEDÌ 31		Roccazzo	Infanzia e Primaria
FEBBRAIO			
LUNEDÌ 07	8.30 - 13.30	Centrale	Secondaria
LUNEDÌ 14		Piano Acqua	Infanzia e Primaria
LUNEDÌ 21		Centrale	Secondaria
LUNEDÌ 28		Fontana e San Giuseppe	Infanzia e Primaria
MARZO			
LUNEDÌ 07	8.30 - 13.30	Centrale	Secondaria
LUNEDÌ 14		Roccazzo	Infanzia e Primaria
LUNEDÌ 21		Centrale	Secondaria
LUNEDÌ 28		Piano Acqua	Infanzia e Primaria
APRILE			
LUNEDÌ 04	8.30 - 13.30	Centrale	Secondaria
LUNEDÌ 11		Fontana e San Giuseppe	Infanzia e Primaria
VENERDÌ 22		Centrale	Secondaria
VENERDÌ 29		Roccazzo	Infanzia e Primaria
MAGGIO			
LUNEDÌ 02	8.30 - 13.30	Centrale	Secondaria
LUNEDÌ 09		Piano Acqua	Infanzia e Primaria
LUNEDÌ 16		Centrale	Secondaria
LUNEDÌ 23		Fontana e San Giuseppe	Infanzia e Primaria
LUNEDÌ 30		Centrale	Secondaria
GIUGNO			
LUNEDÌ 06	8.30 - 13.30	Centrale	Secondaria

SPORTELLLO D'ASCOLTO

COME ACCEDERE?

STUDENTI GENITORI INSEGNANTI

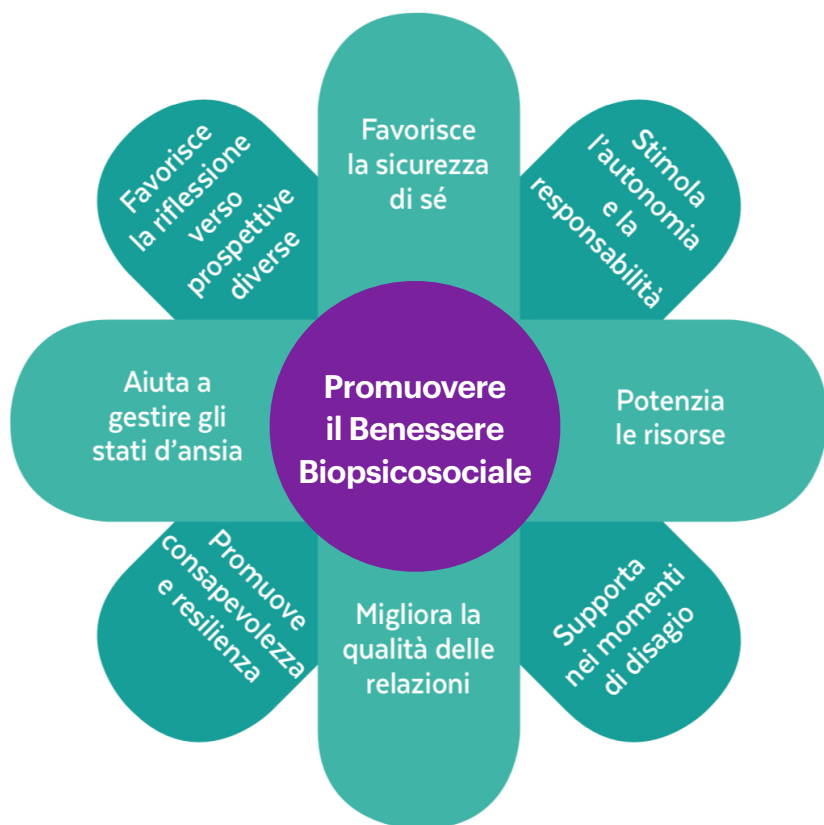
- ✓ possono scaricare l'apposito modulo di richiesta per il colloquio;
- ✓ compilarlo in ogni sua parte e inviarlo al seguente indirizzo:

sportelloascolto@istitutocomprensivoserafinoamabileguastella.edu.it

* Tutti gli studenti che vogliono aderire allo Sportello Ascolto, dovranno inviare anche l'autorizzazione dei genitori.

SPORTELLO D'ASCOLTO

PERCHÉ?



PARLIAMONE!



Le modalità di prenotazione e di accesso allo Sportello Ascolto avverranno nella scuola nel rispetto delle Misure precauzionali di contrasto e contenimento del contagio del Covid-19.

SCUOLA CHE PROMUOVE IL PROGETTO

ISTITUTO COMPRENSIVO STATALE
"S.A.Guastella" - Chiaramonte Gulfi

PLESSI

- ✓ Roccazzo
- ✓ Fontana
- ✓ Piano dell'Acqua
- ✓ San Giuseppe
- ✓ Centrale

COORDINATORI

Prof.ssa Beatrice Lauretta
(Dirigente Scolastica)

Dott.ssa Simona Mirabella
(Psicologa dello Sviluppo e dell'Educazione)