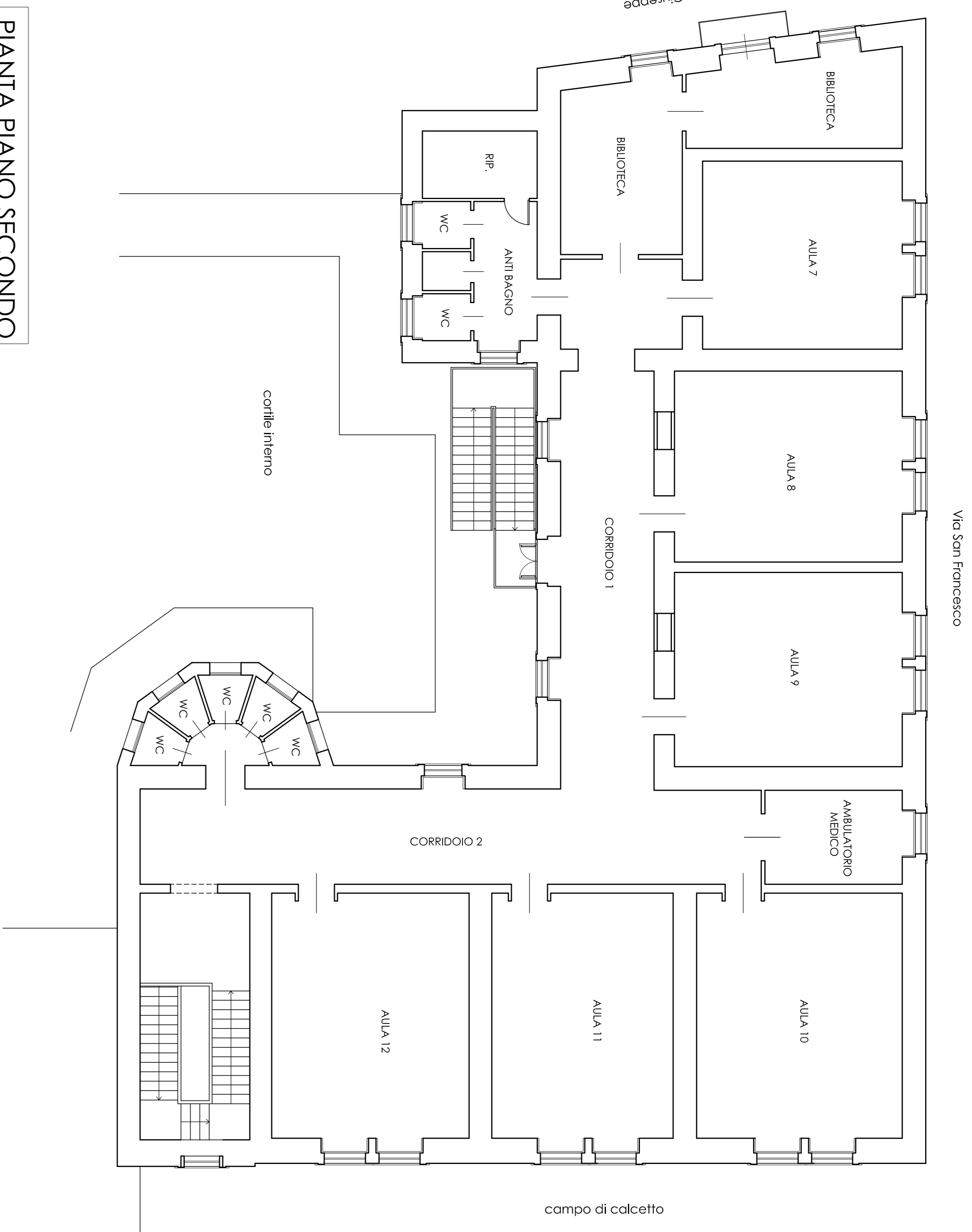
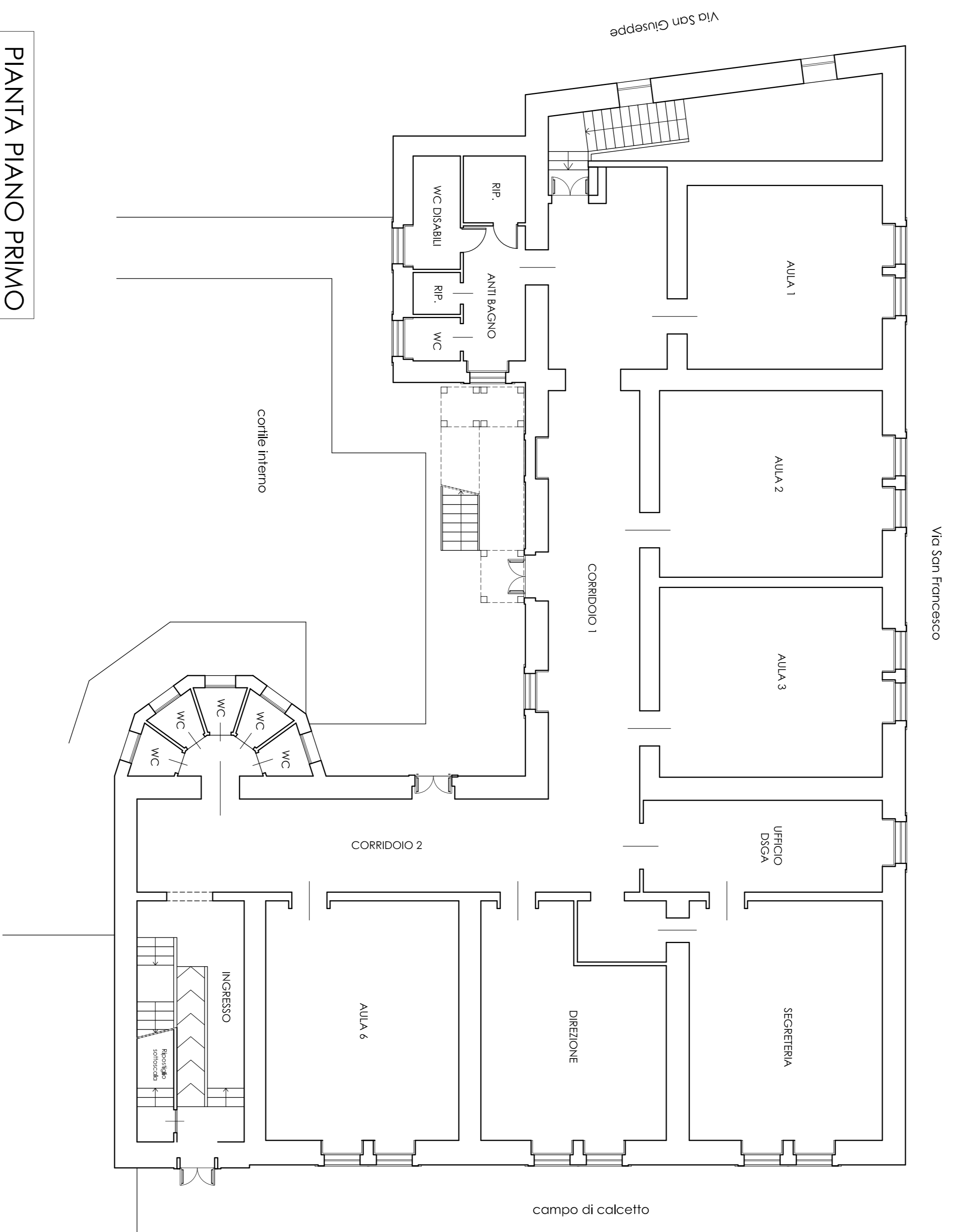


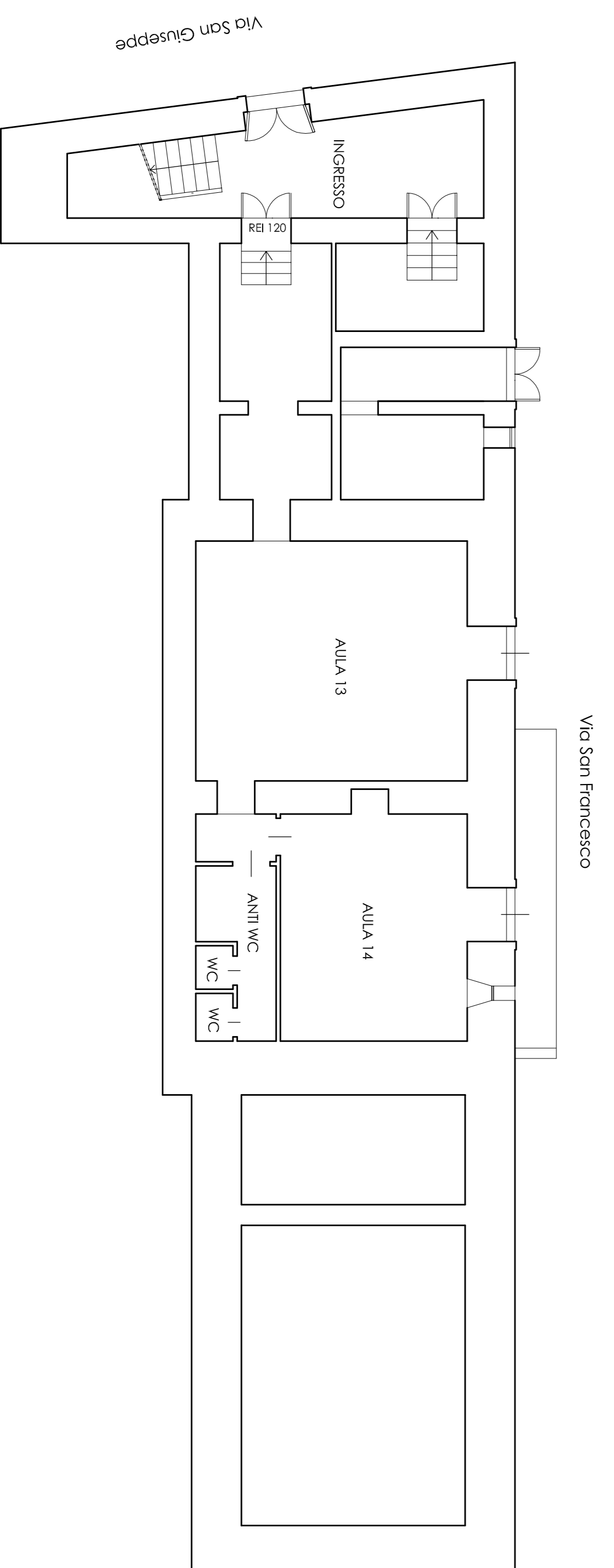
STRALCIO P.R.G.



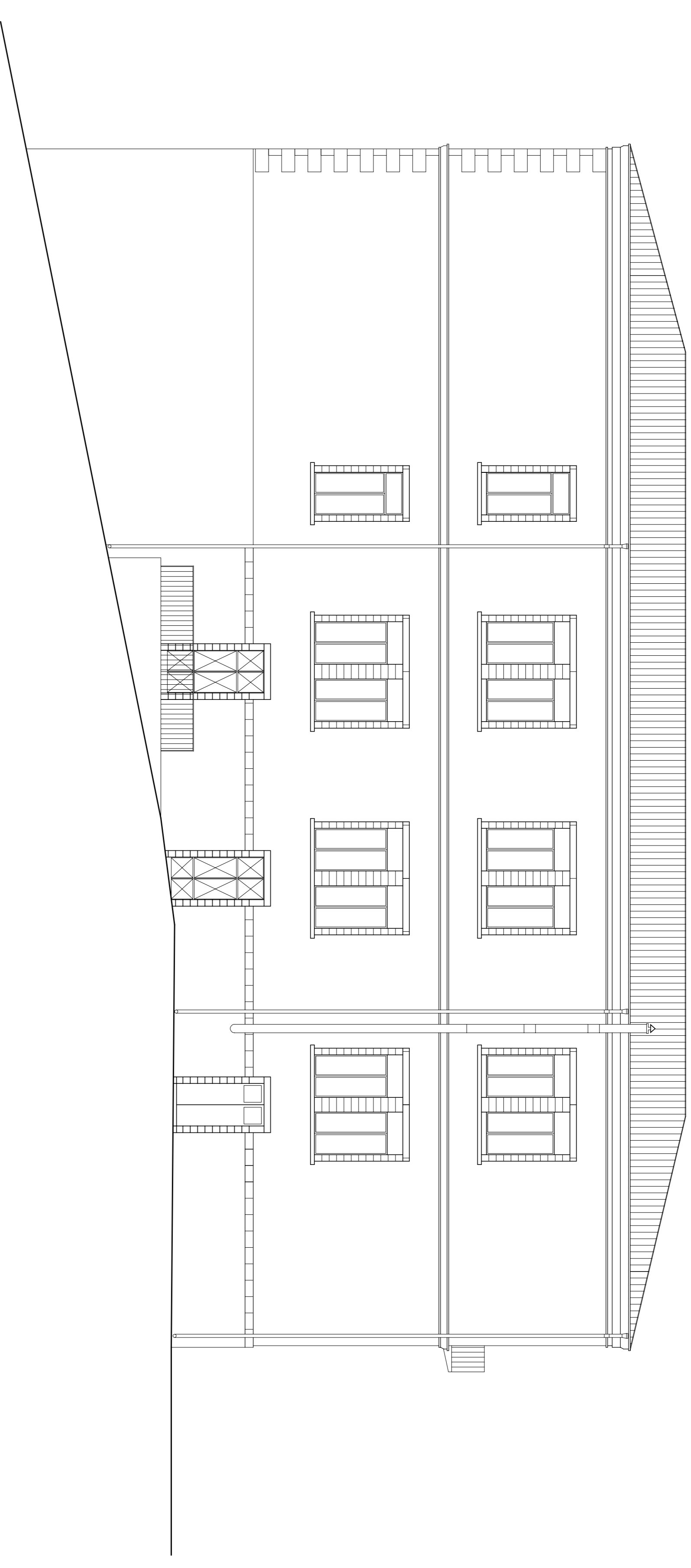
PIANTA PIANO SECONDO



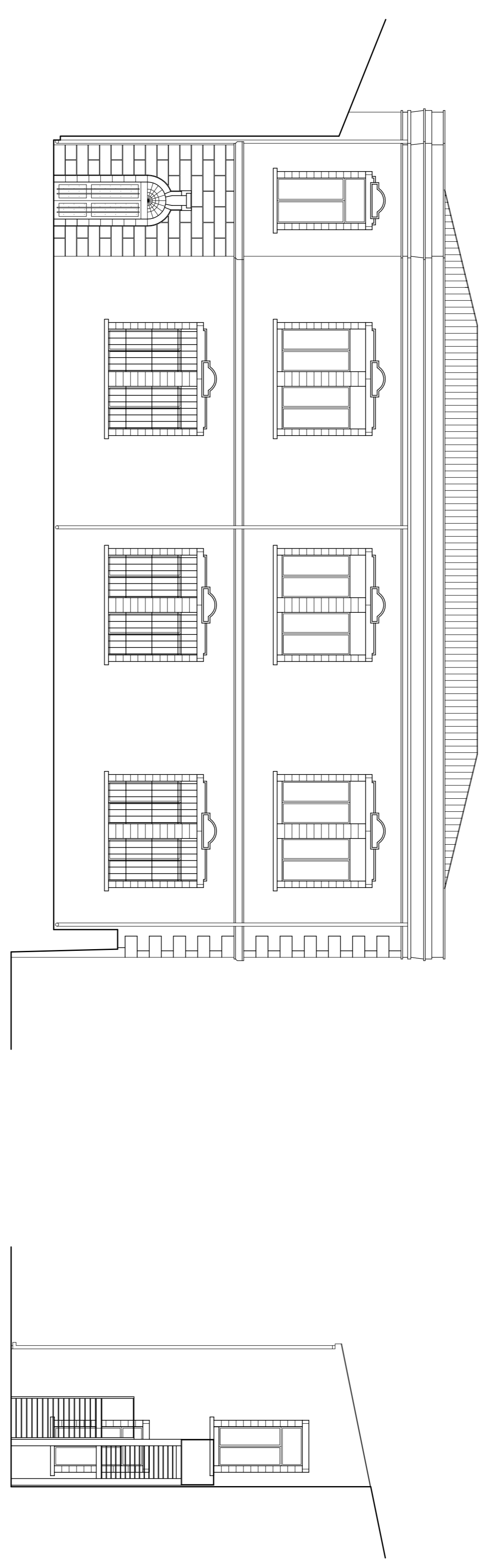
PIANTA PIANO PRIMO



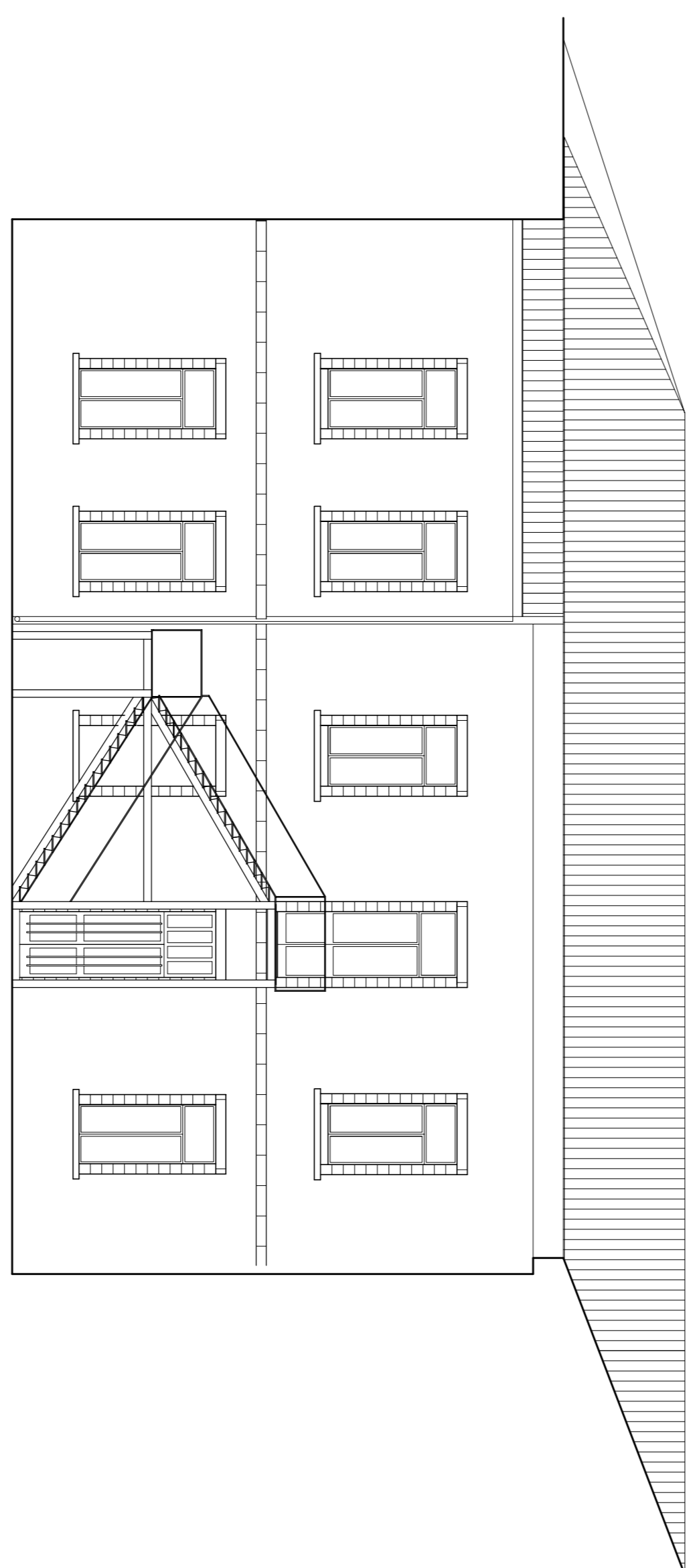
PIANTA PIANO TERRA



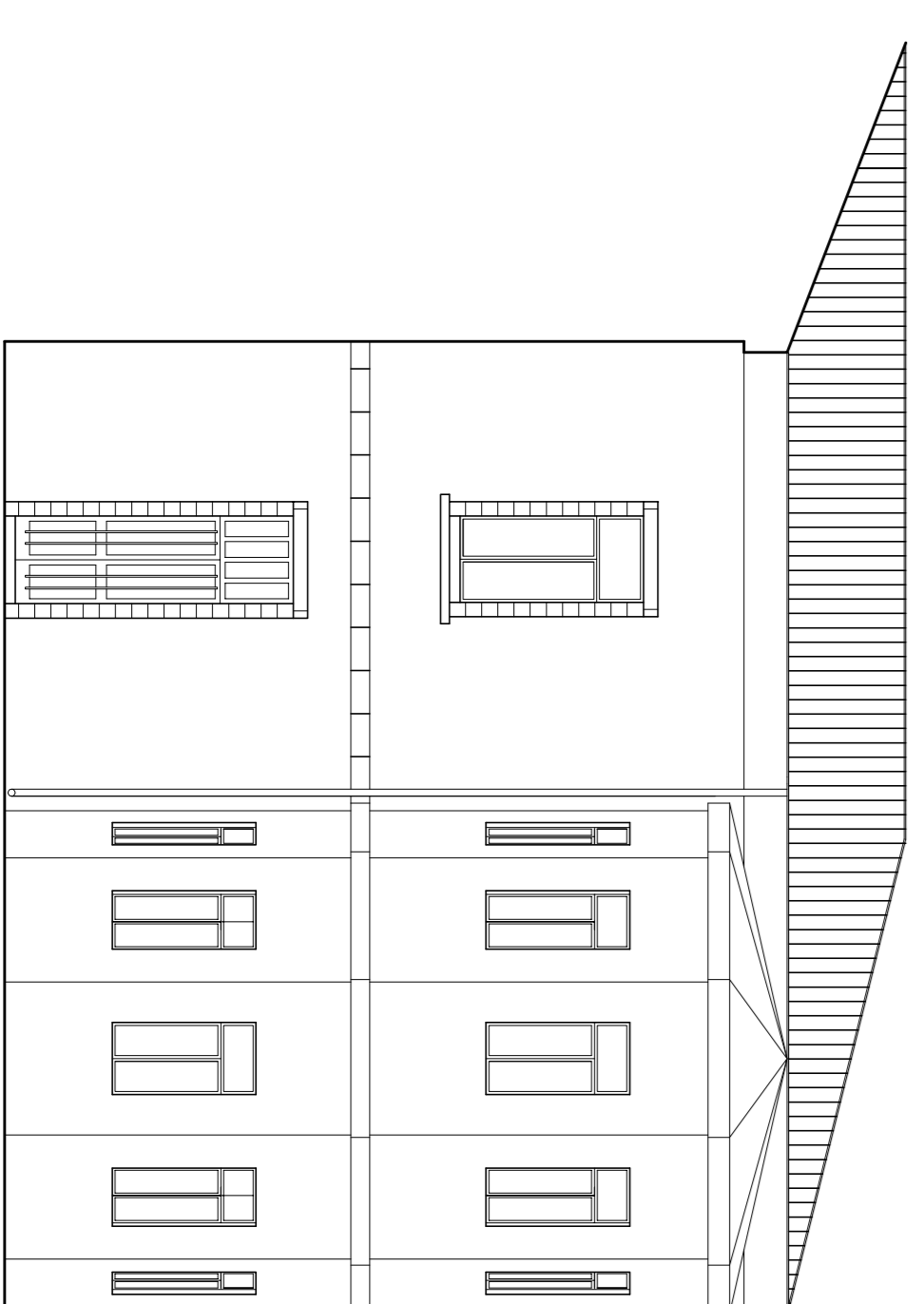
PROSPETTO SU VIA SAN FRANCESCO



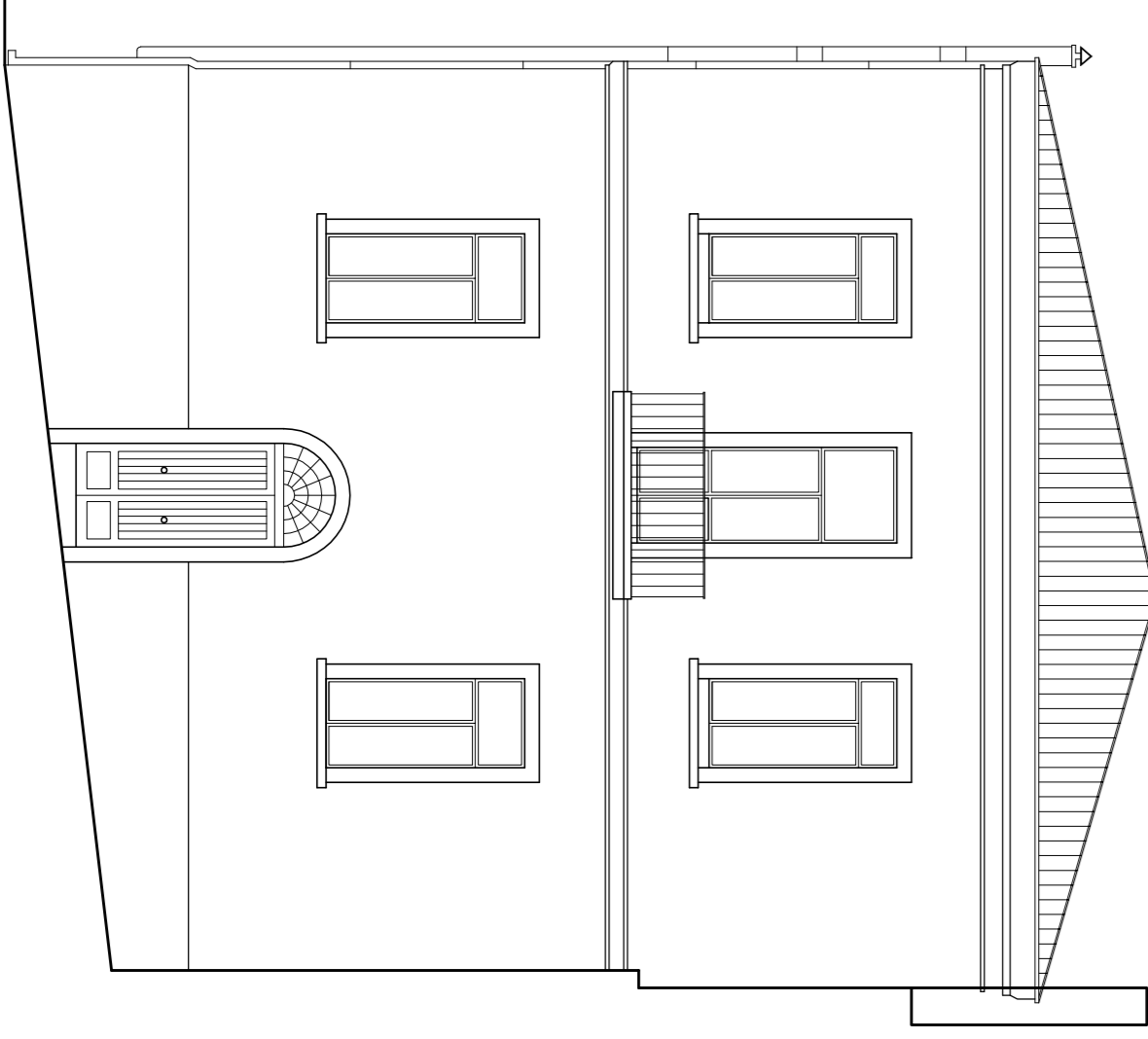
PROSPETTO SUL CAMPO



PROSPETTO SUL CORTILE INTERNO



PROSPETTO SUL CORTILE INTERNO



PROSPETTO SU VIA SAN GIUSEPPE

**FONDI STRUTTURARI EUROPEI 2007-2013**  
 AMBITI PER L'APPRENDIMENTO (FESR)

Regione Siciliana  
 Istituto Comprensivo S. A. Guastalla  
 Charmonno Gullì

Comune di Charmonno Gullì

**PROGRAMMA OPERATIVO NAZIONALE**  
 "Azioni per la Scuola" (FESR 2007/2013)  
 Asse II - "Qualità degli ambienti scolastici"  
 Obiettivo C "Incrementare la qualità delle infrastrutture scolastiche, l'ecosostenibilità e la sicurezza degli edifici scolastici, potenziare le strutture per garantire la partecipazione delle persone" - C1 - Interventi per l'edilizia scolastica (Cod. C1-FESR-2007-014)  
 C2 - Interventi per il potenziamento delle strutture scolastiche (Cod. C2-FESR-2007-034)  
 C3 - Interventi per gli interventi di recupero e riqualificazione delle strutture scolastiche (Cod. C3-FESR-2007-054)

**OGGETTO:** Progetto di adeguamento per l'eliminazione delle barriere architettoniche e il miglioramento delle condizioni termico-umidriche dell'edificio scolastico, presso scuola elementare San Giuseppe, via San Giuseppe.

**PROGETTO ESECUTIVO**  
 STRALCIO P.R.G. - PLANI SCHEMI 1/100 - PROGETTI SCHEMI 1/100  
**STUDIO IANIO**

assistente al R.U.P.  
 Ing. Rosalio Trunfo

Firmatario RUP  
 Arch. E. Mazzonino - Ing. S. Siano - Dott. Casal F. Siano - Ing. Gianfranco Recchia

IL R.U.P.  
 TAV. 1